

IBC Mieszadło do paletopojemnika Instrukcja użytkownika



ZAWARTOŚĆ

1. Zastosowanie	2
2. Instrukcje dotyczące bezpieczeństwa	2
2.1. Zagrożenia wynikające z naruszenia przepisów bezpieczeństwa	2
2.2. Montaż urządzenia	2
2.3. Zasady bezpieczeństwa dla użytkowników	2
3. Wykaz części i materiałów	2
4. Montaż / Instalacja	3
5. Zatrzymanie awaryjne i przerwa w zasilaniu	3
6. Wymiary	3

1. Zastosowanie

System ma na celu zapewnienie jednorodności produktu płynnego w zbiorniku.

2. Instrukcje dotyczące bezpieczeństwa

Podczas instalacji ważne jest przestrzeganie zasad zawartych w instrukcji obsługi. Dlatego użytkownik powinien zapoznać się z tymi instrukcjami przed instalacją i eksploatacją. Prosimy o przestrzeganie wszystkich przepisów dotyczących bezpieczeństwa.

2.1 Zagrożenia wynikające z naruszenia przepisów bezpieczeństwa

Nieprzestrzeganie przepisów dotyczących bezpieczeństwa może zagrażać użytkownikowi. Niestosowanie się do przepisów bezpieczeństwa może prowadzić do następujących zagrożeń:

- Użytkownik może być narażony na działanie obrażeń mechanicznych.
- Ważne funkcje zarówno mieszalnika, jak i zbiornika IBC mogą zostać zaburzone.

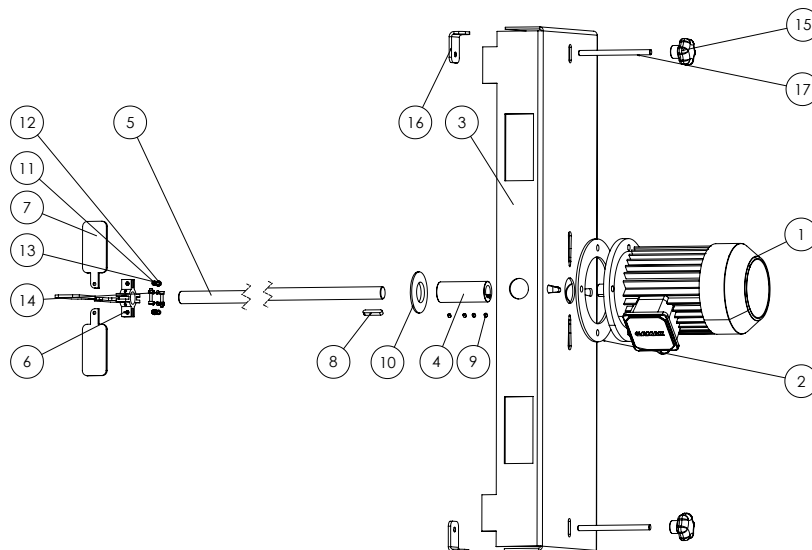
2.2 Montaż urządzenia

Osoby odpowiedzialne za instalację urządzenia muszą być przeszkolone i upoważnione.

2.3 Zasady bezpieczeństwa dla użytkowników

Proszę zwrócić uwagę na przepisy dotyczące zdrowia i bezpieczeństwa w miejscu pracy!!

3. Wykaz części i materiałów



Nr indeksowy	Numer części	Nazwa Części	WYMIARY	MATERIAŁ	ILOŚĆ
1	IBC.M.010.011.01	SILNIK	90-TIP		1
2	IBC.M.010.011.02	KOŁNIERZ SILNIKA	5x200	304TB	1
3	IBC.M.010.011.03	RAMA	4x523x1162	304TB	1
4	IBC.M.010.011.04	BUSH	Ø 40x100	AISI-304	1
5	IBC.M.010.011.05	WAŁ	Ø 24x850	AISI-304	1
6	IBC.M.010.011.06	MOCOWANIE WIRNIKA	20x72x72	304 MAT	1
7	IBC.M.010.011.07	SKRZYDŁA WIRNIKA	5x50x130	304 TB	4
8	IBC.M.010.011.08	BOLEC	8x7x40	304	1
9	IBC.M.010.011.09	MOCOWANIE	M6	304	4
10	IBC.M.010.011.10	USZCZELKA STOŻKOWA	7x40x80	EPDM	1
11	IBC.M.010.011.11	ŚRUBA	M5x25	304	4
12	IBC.M.010.011.12	PODKŁADKA	M5	304	4
13	IBC.M.010.011.13	NAKRĘTKA	M5	304	4
14	IBC.M.010.011.14	MOCOWANIE	M4	304	4
15	IBC.M.010.011.15	ŚRUBA Z UCHWYTEM	M10	BAKALIT	2
16	IBC.M.010.011.16	MOCOWANIE RAMY	5x40x80	304 TB	2
17	IBC.M.010.011.17	ŚRUBA	M10	304	2

- 1- W systemie znajduje się jedno mieszadło do paltopojemnika.
- 2- W systemie znajduje się jeden silnik pneumatyczny.
- 3- W systemie znajduje się jeden zbiornik.
- 4- Są przyciski start - stop.
- 5- System, podstawa i obudowa wykonane są ze stali nierdzewnej.

4. Montaż / Instalacja

- 4.1 Przed umieszczeniem mieszadła w systemie, wlej produkt do zbiornika.
- 4.2 Za pomocą wózka widłowego, mieszadło umieść się na zbiorniku.
- 4.3 Dokręć rękojeści, aby zamocować ramę mieszadła.
- 4.4 Włącz przełącznik w pozycję "włączony" aby zacząć mieszanie produktu
- 4.5 Po osiągnięciu homogeniczności produktu, przełącz w pozycję "wyłączony" i zatrzymaj mieszadło.
- 4.6 Po zamknięciu systemu, otwórz rękojeść, która została zabezpieczona i przesun mieszadło za pomocą wózka widłowego

5. Zatrzymanie awaryjne i przerwa w zasilaniu

W przypadku przerwy w dostawie prądu wyłącz mieszadło w panelu.

6. Wymiary

