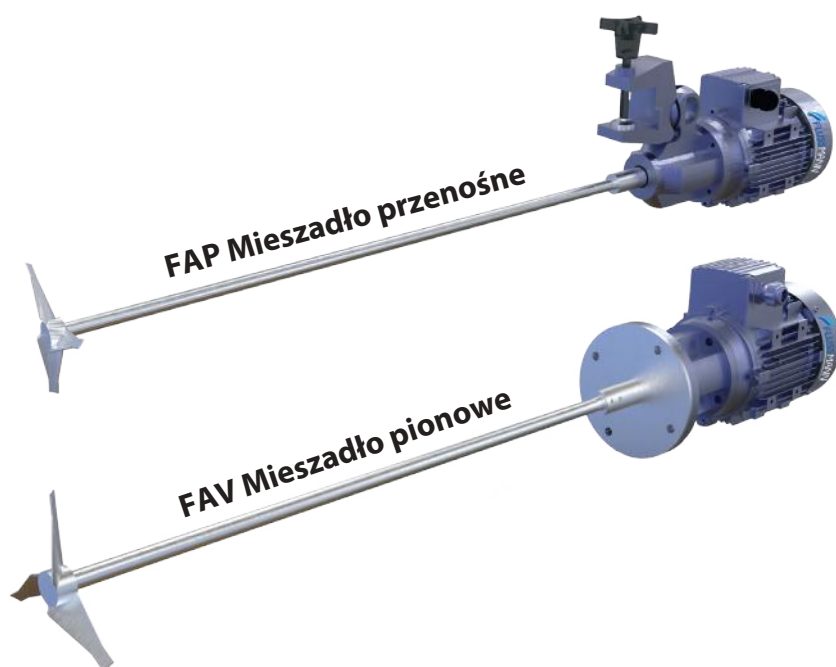




## FAV / FAP MIESZADŁO PIONOWE I PRZENOŚNE



**YOUR SOLUTION PARTNER**

# FAP MIESZADŁO PRZENOŚNE

## ZASTOSOWANIE

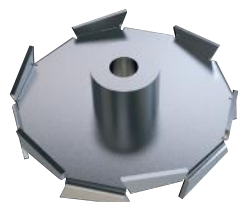
- FAP Mieszadła przenośne FAP to mieszadła pionowe wyposażone w specjalne mocowanie zaciskowe.
- Są stosowane w przemyśle spożywczym, kosmetycznym, farmaceutycznym i chemicznym.

## ZASADA DZIAŁANIA

- Specjalne mocowanie zaciskowe ułatwiające jego przekładanie pomiędzy zbiornikami.
- Dzięki przegubowi, mogą być pochylane do wymaganej pozycji.
- Ruch obrotowy głowicy mieszającej powoduje przepływ produktu na dno zbiornika a potem z powrotem na górę wzdłuż ścian zbiornika po przeciwnej stronie zamocowania mieszadła.
- Ten efekt potęguje wypukłe dno.

## OPCJE

- Osłona silnika.
- Silnik ATEX.
- Silnik 1000obr/min lub 1500 obr/min.
- Silnik z przekładnią.
- Głowica mieszająca "zęb piły".



Zęb piły



Line Flux

## MATERIAŁY

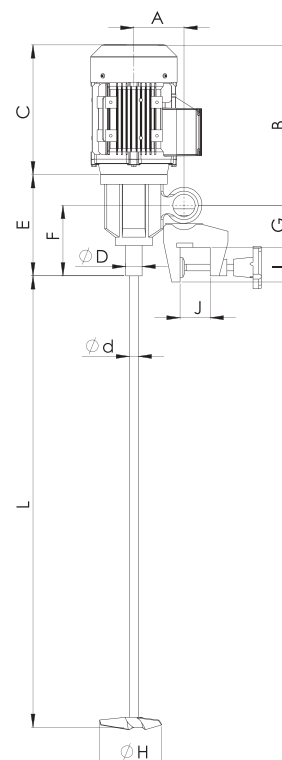
- Części pozostające w kontakcie z produktem: AISI 316L
- Wspornik : NBR
- Obudowa łożysk : Aluminium

## KONSTRUKCJA I FUNKCJE

- Mieszadło z mocowaniem zaciskowym.
- Oprawa łożyska.
- Silnik IEC B14 1500obr/min, IP 55, izolacja klasy F.
- Moc maks. 0,75 kW.
- Głowica mieszająca "Line Flux".

WYMIARY									
TYP		A	B	E	F	Ø d	L max	C max	H
FAP 15-007-130	30	90	290	180	124	16	1250	234	130
FAP 10-005-130	30	90	290	180	124	16	1250	360	130

WYDAJNOŚĆ				
TYP	Wydajność (m3)	moc (kw)	Prędkość (obr/min)	Waga (kg)
FAP 15-007-130	0,8	0,75	1500	16
FAP 10-005-130	0,7	0,55	900	16,5



# FAV MIESZADŁO PIONOWE

## ZASTOSOWANIE

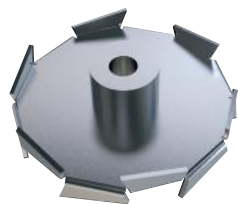
- Mieszadła pionowe FAV są stosowane w procesach mieszania, rozpuszczania i dyspersji, gdy wymagane jest silne i szybkie mieszanie w przemyśle spożywczym, kosmetycznym, farmaceutycznym lub chemicznym.

## ZASADA DZIAŁANIA

- Ruch obrotowy głowicy mieszającej powoduje przepływ produktu na dno zbiornika a potem z powrotem na górę wzdłuż ścian zbiornika.
- Efekt potęguje wypukłe dno.

## OPCJE

- Osłona silnika
- Silnik Atex
- Silnik 1000obr/min lub 1500 obr/min
- Silnik z przekładnią lub falownik
- Głowica mieszająca "zęb piły"



Zęb piły



Line Flux

## MATERIAŁY

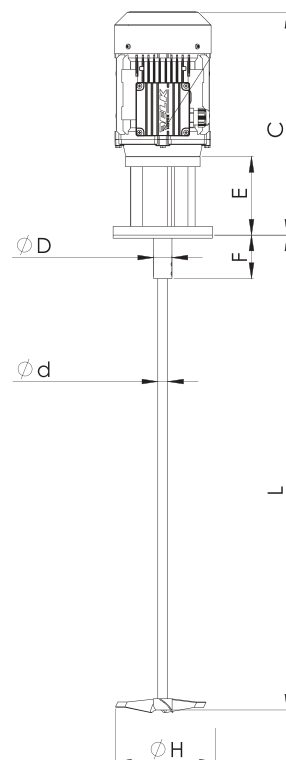
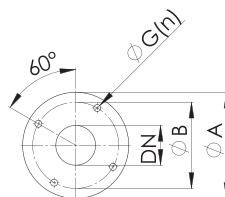
- Części pozostające w kontakcie z produktem: AISI 316L
- Pierścień typu V ze wspornikiem : NBR
- Obudowa łożysk : Aluminium

## KONSTRUKCJA I FUNKCJE

- Ułożenie pionowe.
- Uszczelnienie : Pierścień typu V ze wspornikiem.
- Oprawa łożyska
- Silnik IEC B14 1500 obr/min, IP 55, izolacja klasy F.
- Moc maks 0,75 kW.

WYMIARY									
MODEL	Ø DN	Ø A	Ø B	E	Ø G (n)	Ø d	Ø max	C max	H
FAP 15-007-130	30	160	130	130	10-54 (4)	16	1250	360	130
FAP 10-005-130	30	160	130	130	10-54 (4)	16	1250	360	130

SPECYFIKACJA				
MODEL	Objętość (m3)	Moc (kw)	Prędkość (obr/min)	Waga (kg)
FAP 15-007-130	0,8	0,75	1500	16,5
FAP 10-005-130	0,7	0,55	900	17





**Marfil Group Sp. Z o.o. spółka komandytowa**

Ul. Chełmowska 70 04-247 Warszawa

**Tel. kom:** +48 506 197 962 - **Nr tel:** +48 22 610 19 82

info@[flussmann.com](mailto:flussmann.com) - [www.flussmann.com](http://www.flussmann.com)