



FTS POMPA HIGIENICZNA DWUŚRUBOWA



YOUR SOLUTION PARTNER



FTS POMPA HIGIENICZNA DWUŚRUBOWA

ZASTOSOWANIE

FTS to pompa dwuśrubowa o higienicznej konstrukcji, odpowiednia do stosowania w przemyśle spożywczym, mleczarskim, napojowym i kosmetycznym.

Przepływ jest równomierny i osiowy, dzięki czemu nie ma zmian objętości ani zmian właściwości fizycznych produktu. Dlatego jest to idealna pompa do obsługi płynów wrażliwych na ścinanie.

Posiada dużą zdolność zasysania przy bardzo niskich wartościach NPSH.

Jest zdolna do pompowania cieczy o dużej lepkości, ale także o niskiej lepkości, dzięki czemu może być używana jako pompa zasilająca CIP. Konstrukcja zapewnia pełną możliwość czyszczenia i drenażu.

ZASADA DZIAŁANIA

Pompa dwuśrubowa jest pompą wyporową, co oznacza, że pompa przenosi określoną objętość produktu zgodnie z prędkością i skokiem śrub. Podczas obracania się dwie śruby tworzą zamknięte komory, które poruszają się w kierunku ich osi. Ten ruch tworzy próżnię po stronie ssawnej i ciśnienie po stronie tłocznej. Dzięki tej dwukomorowej technice pompa pracuje bez pulsacji z produktami zarówno o wysokiej, jak i niskiej lepkości.

KORZYŚCI

- 100% Czyszczenie metodą CIP przy wysokich prędkościach,
- możliwe pojedyncze lub podwójne uszczelnienie mechaniczne,
- nawet przy wysokim ciśnieniu tłoczenia, nie ma kontaktu wirnik/wirnik/korpus,
- obroty do 3 500 obr./min,
- idealna do transportu materiałów ściernych,
- delikatne przenoszenie produktów wrażliwych na ścinanie,
- całkowicie drenowalna,
- dwukierunkowa: możliwe jest odzyskanie produktu z linii dzięki zmianie kierunku obrotów,
- idealna do produktów o dużej zawartości powietrza lub gazu,
- doskonała do pracy w warunkach próżni z produktami o wysokiej i niskiej lepkości.

SPECYFIKACJA TECHNICZNA

Materiały

Korpus pompy	Stal kwasoodporna AISI 316 utwardzana
Śruby, pokrywa przednia, korpus uszczelnienia	Stal kwasoodporna AISI 316 utwardzana
Wykończenie wewnętrznej powierzchni.....	Ra ≤ 0.8
Korpus łożyskowy.....	.. Stal nierdzewna / stal węglowa
Podstawa	Stal nierdzewna
Ośłona sprzęgła	Stal nierdzewna
Uszczelki statyczne mające kontakt z produktem	EPDM
Pozostałe uszczelki	FPM
Uszczelnienie wału	Mechaniczne pojedyncze lub podwójne
Pierścień ruchomy uszczelnienia	Węglik krzemu (SiC) / Węglik wolframu (TC)
Pierścień statyczny uszczelnienia	Węglik krzemu (SiC) / Węglik wolframu (TC)

Zakresy pracy

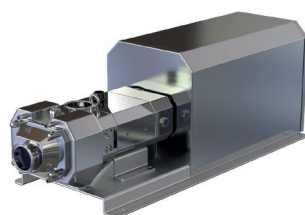
Maksymalny przepływ.	110m ³ /h
Maks. ciśnienie robocze	20 bar
Zakres temperatur	-40°C do 150°C
Maks temp. mycia CIP	150°C
Maks prędkość obrotowa.	3000 obr/min przy 50hz
Maks prędkość obrotowa.	3600 obr/min przy 60hz

DANE TECHNICZNE

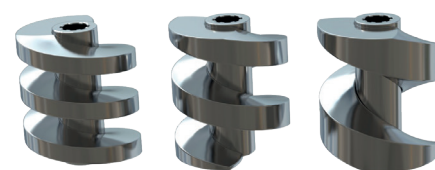
Model	Skok śruby (mm)	Objętość produktu na obrót (L/r)	Wydajność maks. (L/min)	Przepływ maks. (m ³ /h)	Obroty maks. (obr/)	Maks. wielkość ciał stałych (mm)	Maks. ciśnienie (bar)	Masa netto (kg)
FTS A.18	16	0,09	324	19,4	2900	8,5	20	30,2
FTS A.26	28	0,13	468	28,1	2900	12,5	20	
FTS A.48	48	0,22	638	38,3	2900	23,5	15	
FTS B.26	26	0,20	580	34,8	2900	12,5	20	59,3
FTS B.36	36	0,29	841	50,5	2900	17,5	20	
FTS B.60	60	0,46	1334	80,0	2900	29,5	15	
FTS C.32	32	0,53	1537	92,2	2900	15,5	20	154,6
FTS C.48	48	0,79	2291	137,5	2900	23,5	20	
FTS C.80	80	1,40	4060	243,6	2900	39,5	12	



Podwójne uszczelnienie mechaniczne

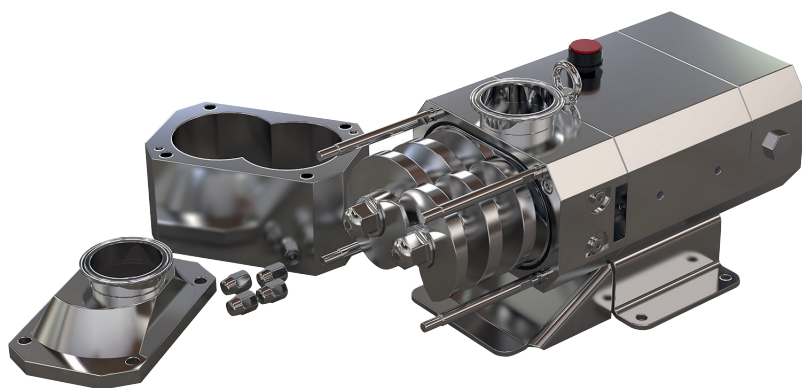


Płaszcz grzewczy i osłona silnika



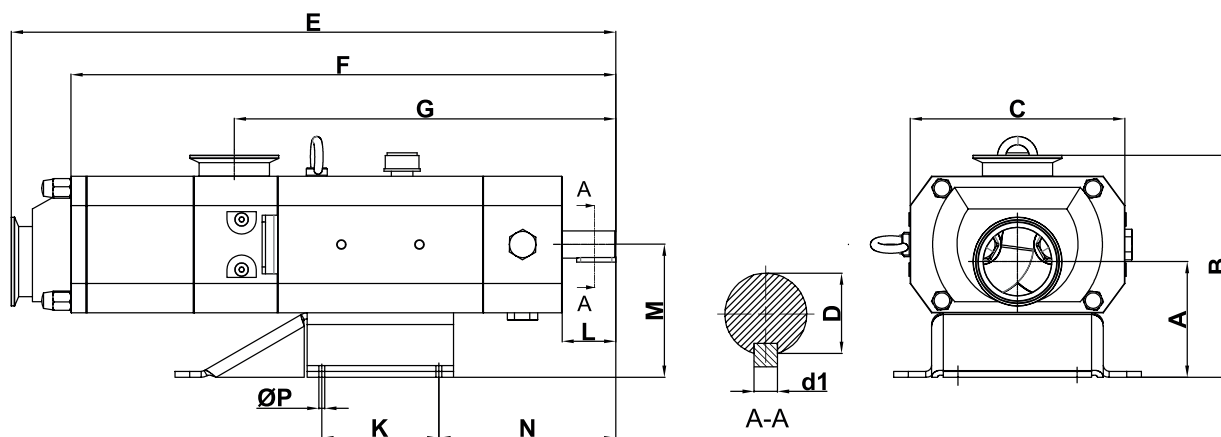
Śruby

INFORMACJE



- Pompy dwuśrubowe są przeznaczone do zastosowań precyzyjnych, ściernych, dla cieczy o wysokiej i niskiej lepkości.
- Pompy te są zbudowane na solidnej i wytrzymałej podstawie, która spełnia rygorystyczne normy higieniczne.
- Może zarówno transportować produkt, jak i czyszczenie samodzielnie myć się w systemie CIP.
- Niskie właściwości wibracyjne i doskonałe obchodzenie się z ciałami stałymi zwiększają jakość produktu poprzez zmniejszenie ryzyka jego uszkodzenia.
- Uproszczona konserwacja i zwiększony czas bezawaryjnej pracy.

WYMIARY



Model	wejście / wyjście	F	G	D	d1	N	L	C	A	M	QP	K	E	B
FTS A.18	2" - 2"	385	265	22	6	122	52,0	178	127	145	12	115,5	436	225
FTS A.26	2" - 2"	385	265	22	6	122	52,0	178	127	145	12	115,5	436	225
FTS A.48	2" - 2"	385	265	22	6	122	52,0	178	127	145	12	115,5	436	225
FTS B.26	3" - 3"	520	354	25	8	181	57,5	225	162	180	12	190,0	589	280
FTS B.36	3" - 3"	520	354	25	8	181	57,5	225	162	180	12	190,0	589	280
FTS B.60	3" - 3"	520	354	25	8	181	57,5	225	162	180	12	190,0	589	280
FTS C.32	4" - 4"	634	411	42	8	196	73,0	322	206	240	18	300,0	720	376
FTS C.48	4" - 4"	634	411	42	8	196	73,0	322	206	240	18	300,0	720	376
FTS C.80	4" - 4"	634	411	42	8	196	73,0	322	206	240	18	300,0	720	376