

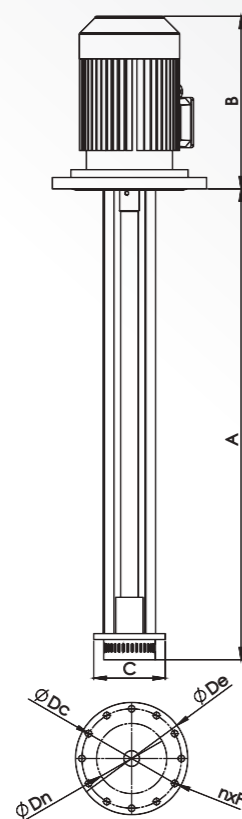
FVM MIESZADŁO PIONOWE

WYMIARY

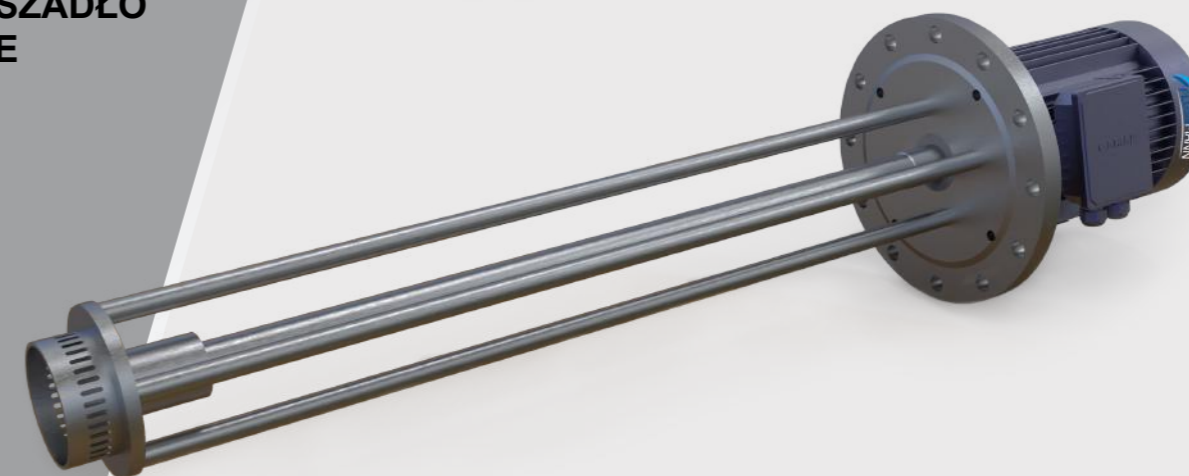
SPECYFIKACJA

| TYP | Ø DN | Ø De | Ø Dc | n*f | A | B | Ø C |
|------------|------|------|------|--------|------|-----|-----|
| FVM 30 011 | 150 | 250 | 225 | 4*11 | 750 | 258 | 125 |
| FVM 30 040 | 200 | 310 | 280 | 4*13 | 850 | 355 | 170 |
| FVM 30 075 | 250 | 360 | 330 | 4*13 | 1200 | 450 | 185 |
| FVM 30 185 | 50 | 430 | 390 | 4*17,5 | 1400 | 525 | 210 |

| 1cp | 3000 cp | Dodatkowe miesz. | Moc kw | Prędkość obr/m |
|-------|---------|------------------|--------|----------------|
| 300ł | 100ł | 200ł | 1,1 | 3000 |
| 500ł | 300ł | 400ł | 4 | 3000 |
| 1000ł | 750 ł | 900ł | 7,5 | 3000 |
| 1500ł | 1000ł | 1200 ł | 18,5 | 3000 |



FVM MIESZADŁO PIONOWE



YOUR SOLUTION PARTNER

FVM MIESZADŁO PIONOWE

ZASTOSOWANIE

- » Typoszereg mieszarek pionowych FVM o wysokim ścinaniu stosuje się do procesów dyspersji, emulgowania, homogenizacji i rozpadu substancji stałych w szerokim zakresie produktów w przemyśle spożywczym, kosmetycznym, farmaceutycznym i chemicznym.
- » Miksery są zalecane do pracy z mieszadłem kotwicznym, jeśli aplikacja wymaga użycia lepkich substancji.

ZASADA DZIAŁANIA

- » Wysoka prędkość i ustawione tolerancje między rotorem a statorem zapewniają wysoki potencjał ssania, produkt jest ssany od spodu zbiornika i napędzany do środka głowicy.
- » Produkt jest ssany od dolnej części głowicy, a wirnik popycha go promieniowo.
- » Wypychany produkt ulega ścinaniu w otworach statora z prędkością 20m/s

BUDOWA I SPECYFIKACJA

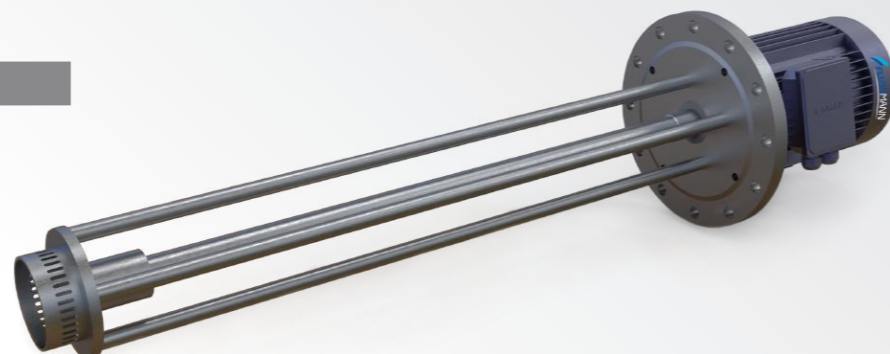
- » Wysokie ścinanie, cząstki mniejsze niż 100mikronów
- » Różne typy wymiennych głowic
- » Głowica szczelinowa jako standard
- » Silniki : IEC BS, IP55, izolacja klasy F

MATERIAŁY

- » Części pozostające w kontakcie z produktem: AISI316L
- » Prowadnica tulei : PTFE
- » Pierścień V : NBR

OPCJE

- » Wirnik cyrkulacyjny
- » Wirnik pchający produkt w dół
- » Głowica dezintegrująca.
- » Głowica ssąca.
- » Obudowa silnika.
- » Inne zabezpieczenia silnika



FVM-5



- » Najpopularniejsza głowica zapewniająca wysokie ścinanie i przepływ.

FVM-6



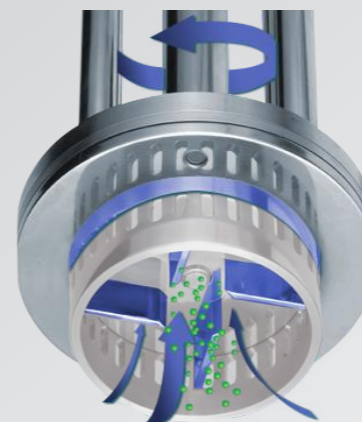
- » Głowica do produktów o dużej lepkości

FVM-7



- » Głowica do produktów o niskiej lepkości

FVM MIESZADŁO PIONOWE



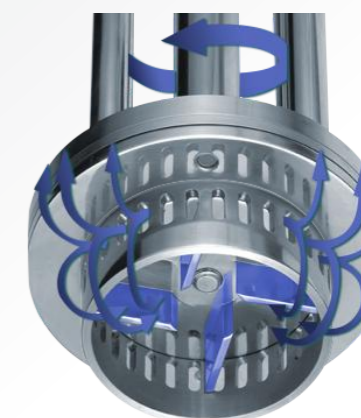
- » Najpopularniejsza głowica zapewniająca wysokie ścinanie i przepływ



- » Produkt jest ścinany przy przechodzeniu pomiędzy rotorem a statorem



- » Produkt wraca promieniowo z dużą prędkością przez otwory w statorze



- » Dynamiczny przepływ tworzy się pod powierzchnią cieczy



WIRNIK CYRKULACYJNY



WIRNIK PCHAJĄCY PRODUKT W DÓŁ