

KRZYWA WYDAJNOŚCI

P BAR	10	FDP+ A-25		FDP+ B-40		FDP+ B-50	FDP+ C-80		FDP+ D-100			
	7	FDP+ A-40		FDP+ B-65			FDP+ C-100	FDP+ C-65		FDP+ D-125		FDP+ D-15
	0		10		21			37	52		82	
	Q m3/h											

MODEL	Maks. m3/h	Maks. bar	Ltr/100 obr. Krzywka trójramienna	Ltr/100 obr. Krzywka dwuramienna	Maks. obr/min.
FDP+ A-25	9,12	10 bar	14	16	900
FDP+ A-40	9,69	10 bar	15	17	900
FDP+ A-50	12,54	10 bar	19	22	900
FDP+ B-40	18,81	10 bar	28	33	900
FDP+ B-50	23,37	10 bar	34	41	900
FDP+ B-65	30,21	10 bar	44	53	900
FDP+ C-65	36,72	10 bar	70	85	700
FDP+ C-80	43,2	10 bar	83	100	700
FDP+ C-100	53,13	10 bar	101	123	700
FDP+ D-100	79,2	10 bar	201	220	700
FDP+ D-125	98,64	10 bar	250	274	700
FDP+ D-150	117,72	10 bar	298	327	700



FDP+ POMPA
KRZYWKOWA



POŁOŻENIE HORYZONTANE



POŁOŻENIE WERTYKALNE

YOUR SOLUTION PARTNER



FDP+ POMPA KRZYWKOWA

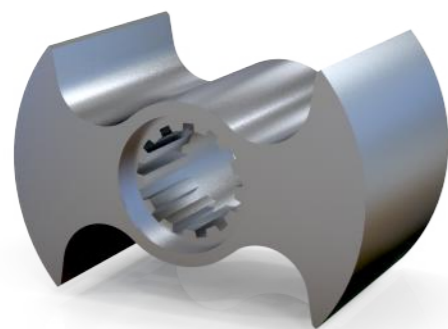
WŁAŚCIWOŚCI

- » Właściwości - Pompa FDP+ jest krzywkową pompą wporową konstrukcji higienicznej nadająca się do użytku w mleczarniach, przetwórstwie spożywczym, napojów, farmaceutycznym i branżach przemysłu chemicznego.
- » Pompa ta jest idealna do wszystkich rodzajów płynów o małej lub dużej lepkości w przemyśle spożywczym, mleczarskim, kosmetycznym, a także do aplikacji filtrowania i butelkowania.

OPCJE

- » Położenie wertykalne
- » Przyłącze prostokątne
- » Uszczelnienie: FPM
- » Zawór bezpieczeństwa na obudowie lub zewnętrzny bypass.
- » Krzywka dwuramienna.
- » Płaszcz grzewczy.
- » Wózek i/lub panel kontrolny.
- » Połączenia: zaciski, SMS, itp.
- » Uszczelnienia mechaniczne: SiC/SiC lub TuC/SiC.
- » Płukane uszczelnienie mechaniczne, podwójne uszczelnienie mechaniczne, uszczelnienie wargowe (FPM lub PTFE), uszczelnienie sznurowe, O-ring

Krzywka dwuramienna



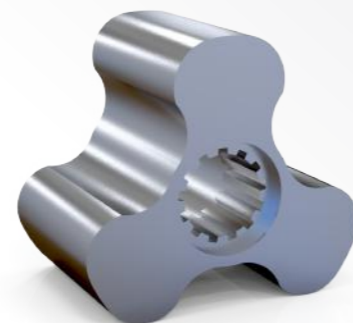
ZASADA DZIAŁANIA

- » Pompa krzywkowa to rotacyjna pompa wporowa. Obracające się przeciwstawnie wirniki (nazywane krzywkami) w części ssawnej pompy oddalając się od siebie tworzą zwiększającą się pustą przestrzeń, którą wypełnia pompowana ciecz. Następnie transportowana ciecz zabierana jest przez krzywki wzdłuż ściany obudowy pompy. Zbliżające się do siebie krzywki zmniejszają wolną przestrzeń wypierając na zewnątrz medium.

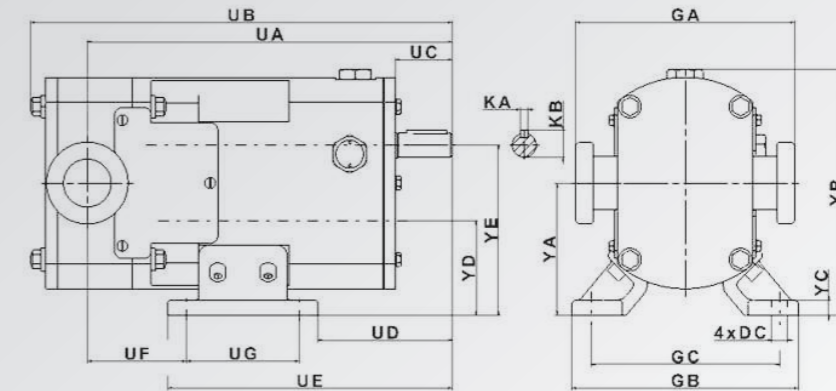
MATERIAŁY

- » Części mające kontakt z produktem: AISI 316L
- » Wspornik łożyska: GG 25
- » Uszczelnienie mechaniczne: SiC/C/EPDM

Krzywka trójramienna



FDP+ POMPA KRZYWKOWA



WYMIARY

TYPE	UA	UB	UC	UD	UE	UF	UG	GA	GB	GC	YA	YB	YC	YD	YE	KA	KB	GAP	DC
FDP+ A 25	277	322				66		166											
FDP+ A 40	277	326	45	106,5	226,5	66	90	174	140	110	123	229	6	75	100	8	28,3	24	12
FDP+ A 50	283	338				72		178											
FDP+ B 40	327	385				59		195											
FDP+ B 50	333	395	55	128	288	65	120	199	163	133	138	262	6	87,5	120	8	32	28	14
FDP+ B 65	341	412				73		209											
FDP+ C 65	430	510				81		244											
FDP+ C 80	432	517	85	175	375	88	150	254	194	154	176	327	8	115	150	10	41	38	16
FDP+ C 100	442	536				98		272											
FDP+ D 100	525	627				108		313											
FDP+ D 125	538	653	103	222	442	121	170	323	213	173	220	405	12	135	200	14	48,5	45	16
FDP+ D 150	550	668				133		343											

POZOSTAŁE WYMIARY

	odległość między osiami	średnica zewnętrzna krzywki (mm)	rozmiar gwintu (mm)	rozmiar wewnętrzny uszczelnienia	dystans pomiędzy krzywkami (mm)	wysokość krzywki (mm)
FDP+ A 25	60	83,6	36	30	0,2	38
FDP+ A 40						42
FDP+ A 50						54
FDP+ B 40	75	104,5	45	35	0,25	44
FDP+ B 50						54
FDP+ B 65						70
FDP+ C 65	96	133,7	57,6	40	0,35	72
FDP+ C 80						85
FDP+ C 100						104
FDP+ D 100	120	167,1	72	53	0,45	104
FDP+ D 125						130
FDP+ D 150						155